



Heilpraktiker Fernstudium

Informationsbroschüre



Die Caduceus®-Heilpraktikerschule

Das Caduceus Lehrinstitut für Naturheilkunde & Psychotherapie besteht seit 1988 und gehört zu den ältesten & traditionsreichsten Ausbildungsstätten Schleswig-Holsteins.

Diese Erfahrung & Kompetenz finden Sie in unseren hochwertigen Ausbildungen zum Heilpraktiker, Heilpraktiker für Psychotherapie, Integrative Psychotherapie, Yoga-Lehrer sowie in unserem Fernstudium.

Daneben bieten wir Weiterbildungen und Seminare in verschiedenen naturheilkundlichen und psychotherapeutischen Bereichen in Kiel an. Dazu zählen Praktische Akupunktur, Klassische Homöopathie, Kinesiologie, Dorn & Breuß, Fußreflexzonen-therapie, Gesprächstherapie nach Rogers, Systemische Therapie, Kognitive Verhaltenstherapie, Körpertherapie, Gestalttherapie u.v.m.

Unser **Fernstudium** nutzt das von Hirnforschen entwickelte Konzept des **Blended-Learning**. Dieses Lehr-/Lernkonzept stellt eine didaktisch sinnvolle Verknüpfung von Elementen des Selbststudiums, neuer Informations- und Kommunikationsmedien sowie von Präsenzveranstaltungen dar.

Das Caduceus Lehrinstitut ist staatlich anerkannt sowie eine anerkannte Fachschule der Deutschen Rentenversicherung, Unfallkasse sowie der Bundeswehr. Des weiteren sind wir empfohlene Ausbildungsstätte des Fachverbandes Deutscher Heilpraktiker.



Michael Bauer (Inhaber)

Ihr Ansprechpartner vor Ort:

Michael Bauer

Holtener Str. 96 - 24105 Kiel

info@heilpraktikerschule.online

Tel.: 0431 - 38 65 255

Wir im Netz:

www.heilpraktikerschule.online

www.heilpraktikerschulen.info

www.die-psychotherapie-ausbildung.de

www.yoga-lehrer.schule

Auf den folgenden Seiten finden Sie detaillierte Informationen zu unseren Ausbildungen zum Heilpraktiker im Fernstudium. Viel Spaß beim Stöbern.

Ihr *Caduceus-Team*

Kiel



unsere Dozenten



neue Medien



Zusammenhalt





Fernstudium Heilpraktiker-Ausbildung

Es gibt in Deutschland **zwei staatlich anerkannte Heilberufe**, den des **Arztes** und den des **Heilpraktikers**. Beide Berufsgruppen dürfen Menschen mit körperlichen oder seelischen Leiden untersuchen und therapieren.

Um Sie darauf optimal vorzubereiten, vermittelt unser Fernstudium alle wichtigen Grundlagen für die staatliche Überprüfung sowie die eigene Naturheilpraxis.

Unsere hochwertigen Studienbriefe werden ständig den aktuellen medizinischen Erkenntnissen sowie den sich ändernden Prüfungssituationen angepasst. In diesen werden die prüfungsrelevanten Organsysteme in der Reihenfolge Anatomie/Physiologie, Erkrankungslehre, Diagnostik und Therapie besprochen.

Anschließend beantworten Sie Verständnisfragen sowie originale Prüfungsfragen, die wir mit Ihnen besprechen bzw. korrigieren. Hierzu gehört auch das Lösen von echten Patientenfällen. Dies macht Spaß und erhöht Ihre Kompetenz für die mündliche Prüfung sowie die spätere Heilpraxis.

Der Präsenzunterricht wird individuell nach Ihren Bedürfnissen zusammengestellt und kann auf Wunsch durch praktische Wochenendseminare ergänzt werden.

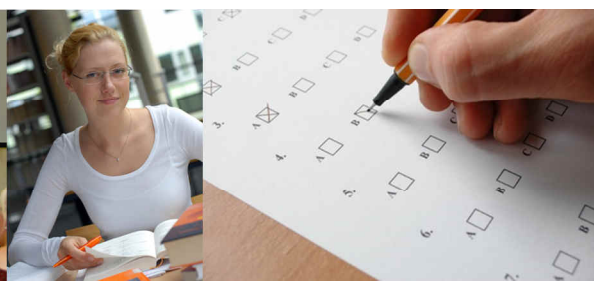
Allgemeine Ausbildungsbedingungen des Heilpraktiker-Fernstudiums

Beginn:	Individueller Einstieg ca. 8 mal pro Jahr nach Absprache
Einführung:	Die Neueinsteiger erhalten eine telefonische Einführung. Hier werden organisatorische Dinge sowie konkrete Termine besprochen.
Selbststudium:	Sie erhalten in regelmäßigen Abständen unsere Studienbriefe per Post. Diese enthalten Verständnis- und Prüfungsfragen sowie Fallbeispiele.
Präsenzunterricht:	Die Teilnahme an den Präsenzveranstaltungen in Kiel planen und besprechen Sie individuell nach Ihren Bedürfnissen mit Herrn Bauer.
Lernkontrollen:	Verständnisfragen, Prüfungsfragen, Patientenfälle schicken Sie uns zu und besprechen diese anschließend mit einem Dozenten. Die Kommunikation kann persönlich, telefonisch oder per Videoübertragung erfolgen.
Ausbildungsdauer:	Standard: 24 Monate Intensiv: 13 Monate
Anmeldegebühr:	150,- €
Kursgebühr:	Standard: 24 Raten a 130,- Euro (24 Monate) Intensiv: 13 Raten a 180,- Euro (13 Monate)

Präsenzunterricht



Lernstrategien



Naturheilkunde





Lehrplan:

Einführung (individuell):

Organisatorisches, Literaturliste, medizinische Fachbegriffe, Anamnesebogen u.a.

Lehrinhalte der Studienbriefe:

- ✚ Grundlagen der Anatomie und Physiologie aller wichtigen Organsysteme (Herz, Lunge, Kreislauf, Hormone, Niere, Nerven, Muskeln, Knochen u.v.m.)
- ✚ Die Lehre von den Erkrankungen einzelner Organsysteme (Pathologie & Innere Medizin)
- ✚ Therapie von Erkrankungen
- ✚ Infektionslehre, meldepflichtige Infektionskrankheiten, Mikrobiologie, Hygiene
- ✚ Psychologie & Psychiatrie
- ✚ Anamnese und Diagnosetechniken
- ✚ Notfallmedizin
- ✚ Verständnisfragen
- ✚ Prüfungsvorbereitung mit Originalprüfungsfragen, Fallbeispielen u.v.m.

Lehrinhalte des Präsenzunterrichts (optional):

- ✚ Das praktische Einüben von Diagnostik
- ✚ praktische Prüfungsvorbereitung mit Prüfungsfragen & Rollenspielen
- ✚ Wochenendseminare in Gesetzeskunde, Existenzgründung und Praxisplanung
- ✚ wechselnde Einblicke in verschiedene naturheilkundliche Therapieverfahren:
 - ✓ Homöopathie
 - ✓ Ausleitungs- und Entgiftungsverfahren (Schröpfen, Aderlass, Bauscheidtieren, Blutegeltherapie, Amalgamsanierung u.a.)
 - ✓ Allergietherapie
 - ✓ Pflanzenheilkunde, Bachblüten-Therapie
 - ✓ Fußreflexzonen-Therapie, Klangschalenthherapie
 - ✓ Traditionelle Chinesische Medizin (TCM), Akupunktur u.v.m.

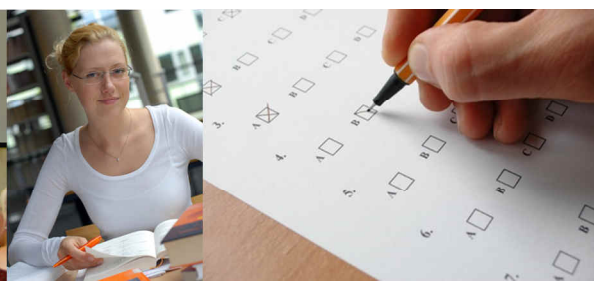


Wer als medizinisch arbeitender Heilpraktiker seinen Schwerpunkt auf die Psychotherapie legt, kann gegen ein geringes Entgelt die Lehrbriefe erhalten. Der Inhalt dieses zusätzlichen Ausbildungsmoduls entspricht dem Lehrplan des Grundunterrichtes der Ausbildung zum Heilpraktiker für Psychotherapie. Auch die Belegung von Psychotherapeutischen Wochenenden ist möglich.

Präsenzunterricht



Lernstrategien



Naturheilkunde



Heilpraktiker für Psychotherapie

Der Heilpraktiker für Psychotherapie befasst sich mit seelischen und psychosomatischen Erkrankungen: Ob Essstörung, Depression, eine besondere Druck- oder Konfliktsituation im Beruf, in der Ehe, bei der Kindererziehung oder ein Suchtproblem - bei all diesen Problemen hilft die Psychotherapie.

Das 1-jährige **Fernstudium** vermittelt alle wichtigen Grundlagen für die Amtsarztprüfung sowie die eigene psychotherapeutische Praxis.

Unsere Studienbriefe werden ständig den aktuellen psychiatrischen Erkenntnissen sowie den sich ändernden Prüfungssituationen angepasst. In diesen werden alle prüfungsrelevanten ICD-10 Kategorien besprochen.

Anschließend beantworten Sie Verständnisfragen sowie originale Prüfungsfragen, die wir mit Ihnen besprechen bzw. korrigieren. Hierzu gehört auch das Lösen von echten Patientenfällen. Dies macht Spaß und erhöht Ihre Kompetenz für die mündliche Prüfung sowie die spätere Heilpraxis.

Der Präsenzunterricht wird individuell nach Ihren Bedürfnissen zusammengestellt und kann auf Wunsch durch praktische Wochenendseminare ergänzt werden.

Allgemeine Ausbildungsbedingungen für den HP-Psychotherapie

Beginn:	Februar, Mai, September, November eines Jahres
Einführung:	Die Neueinsteiger erhalten eine telefonische Einführung. Hier werden organisatorische Dinge sowie konkrete Termine besprochen.
Selbststudium:	Sie erhalten in regelmäßigen Abständen unsere Studienbriefe per Post. Diese enthalten Verständnis- und Prüfungsfragen sowie Fallbeispiele.
Präsenzunterricht:	Die Teilnahme an den Präsenzveranstaltungen in Kiel planen und besprechen Sie individuell nach Ihren Bedürfnissen mit Herrn Bauer.
Lernkontrollen:	Verständnisfragen, Prüfungsfragen, Patientenfälle schicken Sie uns zu und besprechen diese anschließend mit einem Dozenten. Die Kommunikation kann persönlich, telefonisch oder per Videoübertragung erfolgen.
Ausbildungsdauer:	12 Monate
Anmeldegebühr:	150,- €
Kursgebühr:	12 Raten a 140,- Euro

Präsenzunterricht



e-learning



Psychotherapie



Lehrplan:

Psychiatrische Störungsbilder nach ICD-10, wie z.B.:

- ✚ Depression, Suizid, Angststörungen (Phobien, Panikattacken), Zwänge
- ✚ Posttraumatische Belastungsstörungen, Essstörungen (Magersucht & Bulimie)
- ✚ Störungsbilder in der Kindheit & Jugend (z.B. ADHS, Lernbehinderungen)
- ✚ Sucht & Abhängigkeit (z.B. Alkohol, Drogen)
- ✚ Persönlichkeitsstörungen (z.B. Borderline-Störung)
- ✚ Schlafstörungen, Schizophrenie, Demenz (z.B. Alzheimer) u.a.

Sonstige Themen:

- ✚ Wie diagnostiziere ich eine psychische Störung?
- ✚ Wie unterscheide ich psychische Störungen voneinander?
- ✚ Welche Therapie greift bei welchen Störungsbildern?
z.B. Verhaltenstherapie, Psychoanalyse, Tiefenpsychologische Therapie, systemische Therapie
- ✚ Lernkontrollen mittels Prüfungsfragen und Fallbeispielen.

Lehrinhalte des Präsenzunterrichts (optional):

- ✚ Praxisplanung/ Existenzgründung und Gesetzeskunde
- ✚ Systemische Psychotherapie
- ✚ Kognitive Verhaltenstherapie
- ✚ Gestalttherapie
- ✚ Gesprächstherapie nach Rogers
- ✚ Körpertherapie
- ✚ Achtsamkeit & Entspannung
- ✚ Psychodrama

Auf der folgenden Seite erläutern wir, warum gerade die Kombination aus diesen Therapieverfahren, aus wissenschaftlicher Sicht, besonders sinnvoll ist. Dieses Wissen vereinen wir in der Ausbildung „Integrative Psychotherapie“.

Präsenzunterricht



e-learning



Psychotherapie





Psychotherapieforschung

Unsere **Ausbildung "Integrative Psychotherapie"** orientiert sich an der neueren Psychotherapieforschung.

Prof. Klaus Grawe, einer der bekanntesten Psychotherapieforscher, wertete mehrere tausend Therapiestudien aus, um herauszufinden, warum und wie Psychotherapien wirken. Es ging ihm speziell um die Frage, was eine Psychotherapie wirksam macht. Er kam zu dem Schluss, dass **4 Wirkprinzipien** entscheidend sind:

1. Ressourcenaktivierung:

Es geht darum, die vorhandenen Fähigkeiten und Stärken (=Ressourcen) des Patienten zu nutzen. Dies können ein scharfer Verstand oder ein strukturiertes Gefühlsempfinden, aber auch Freunde, Bekannte und Verwandte sein oder ein erlerntes Stressbewältigungssystem. Ressourcenaktivierung ist ein therapeutisches Vorgehen, das etwa in der **Systemischen Therapie** betont wird.

2. Problemaktualisierung:

Hierbei soll der Patient seine Probleme innerhalb der Therapie erleben, nicht nur darüber reden. Mit Hilfe des Therapeuten findet ein Umlernen statt. Es geht um das Erleben im Hier und Jetzt wie z.B. in der **Gestalttherapie** oder die Erlebnisreaktivierungen durch das **Psychodrama** oder die **Körpertherapie**.

3. Aktive Hilfe zur Problembewältigung:

Hier geht es darum, dem Patienten konkrete Hilfen anzubieten und erlernen zu lassen. Dies können zum Beispiel Entspannungsverfahren und Problemlösetrainings sein. Der Therapeut soll dem Patienten direkt helfen, über ein Problem hinwegzukommen, ihm also über das Gefühl "Nicht-anders-können" hinwegzuhelfen.

Dies geschieht klassischerweise in der **Kognitiven Verhaltenstherapie**.

4. Therapeutische Klärung:

Schwerpunkt ist die Ursache von Problemen. Durch das Aufdecken erfährt der Patient ein tieferes Verständnis für sich selbst und damit innere Heilung. Dieser Klärungsprozess hilft dabei, dass der Patient sein Leben anders gestalten kann.

Solche Heilungsprozesse können z.B. in einer **Tiefenpsychologischen Therapie** oder **Gesprächstherapie nach Rogers** erfahren werden.

Weitere detaillierte Informationen über die einzelnen Therapieverfahren und Ausbildungsmodule finden Sie auf unserer Internetseite www.die-psychotherapie-ausbildung.de.

Präsenzunterricht



e-learning



Psychotherapie

